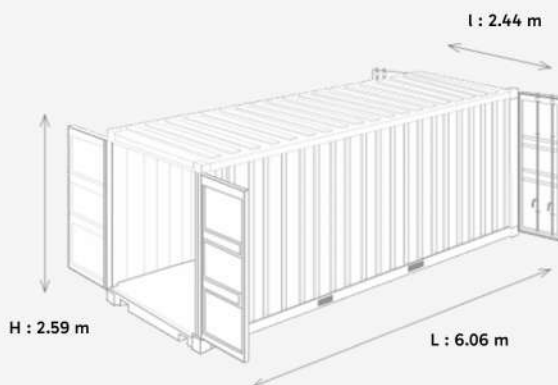




contact@goliat.fr - +33 (0)3 66 72 08 72  
www.goliat.fr

## CARACTÉRISTIQUES



### Dimensions Extérieures

Longueur : 6.06 m  
Largeur : 2.59 m  
Hauteur : 2.43 m

### Dimensions Intérieures

Longueur : 5.90 m  
Largeur : 2.35 m  
Hauteur : 2.39 m

### Dimensions des Portes

Largeur : 2.34 m  
Hauteur : 2.28 m

### Autres Informations

Volume :  $\approx 34 \text{ m}^3$   
Surface intérieure :  $\sim 14 \text{ m}^2$   
Surface extérieure :  $\sim 15 \text{ m}^2$   
Poids à vide :  $\approx 2\,420 \text{ kg}$   
Charge utile max :  $\approx 28\,230 \text{ kg}$   
Poids maximum :  $\approx 20\,480 \text{ kg}$   
Plancher : marine 28 mm  
Ouverture portes :  $270^\circ$

## INFORMATIONS TECHNIQUES

Structure - Panneaux - Cadres  
Renforts - Traverses

Acier Corten

### Joint

Portes : E.P.DM  
Retenue : SUS304

### Passage de fourches

Oui

### Normes et Certifications applicables

ISO - SCC - TIR - UIC - TCT - ABS - BV - CSC

## OPTIONS



Cadenas  
ou Shutlock



Peinture RAL  
au choix



Pack  
Electrique



Rampe  
d'accès



Porte de service